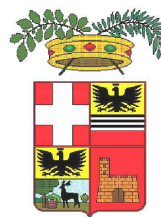
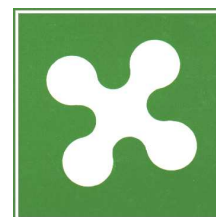




COMUNITÀ EUROPEA



PROVINCIA DI PAVIA



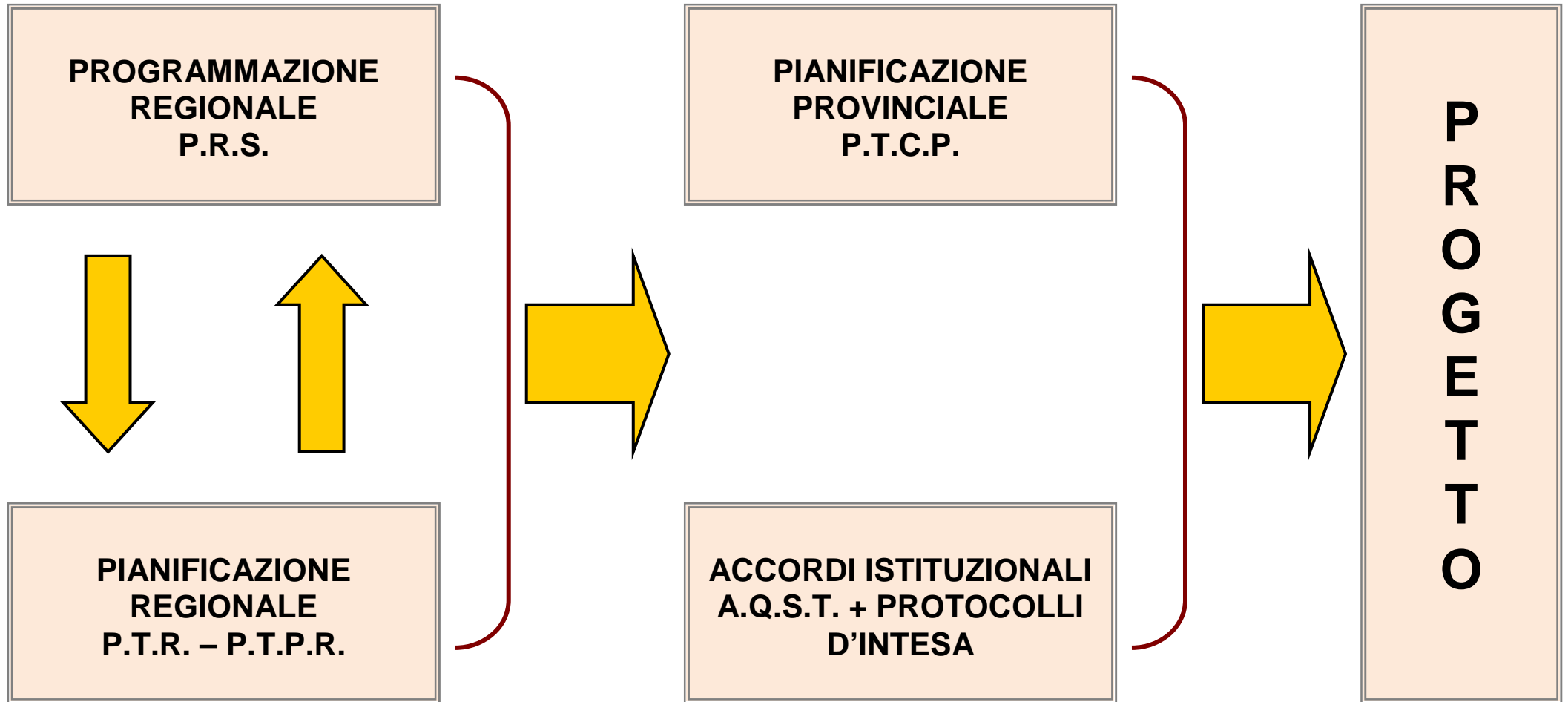
REGIONE LOMBARDIA

GREENWAY – MILANO – PAVIA VOGHERA – VARZI

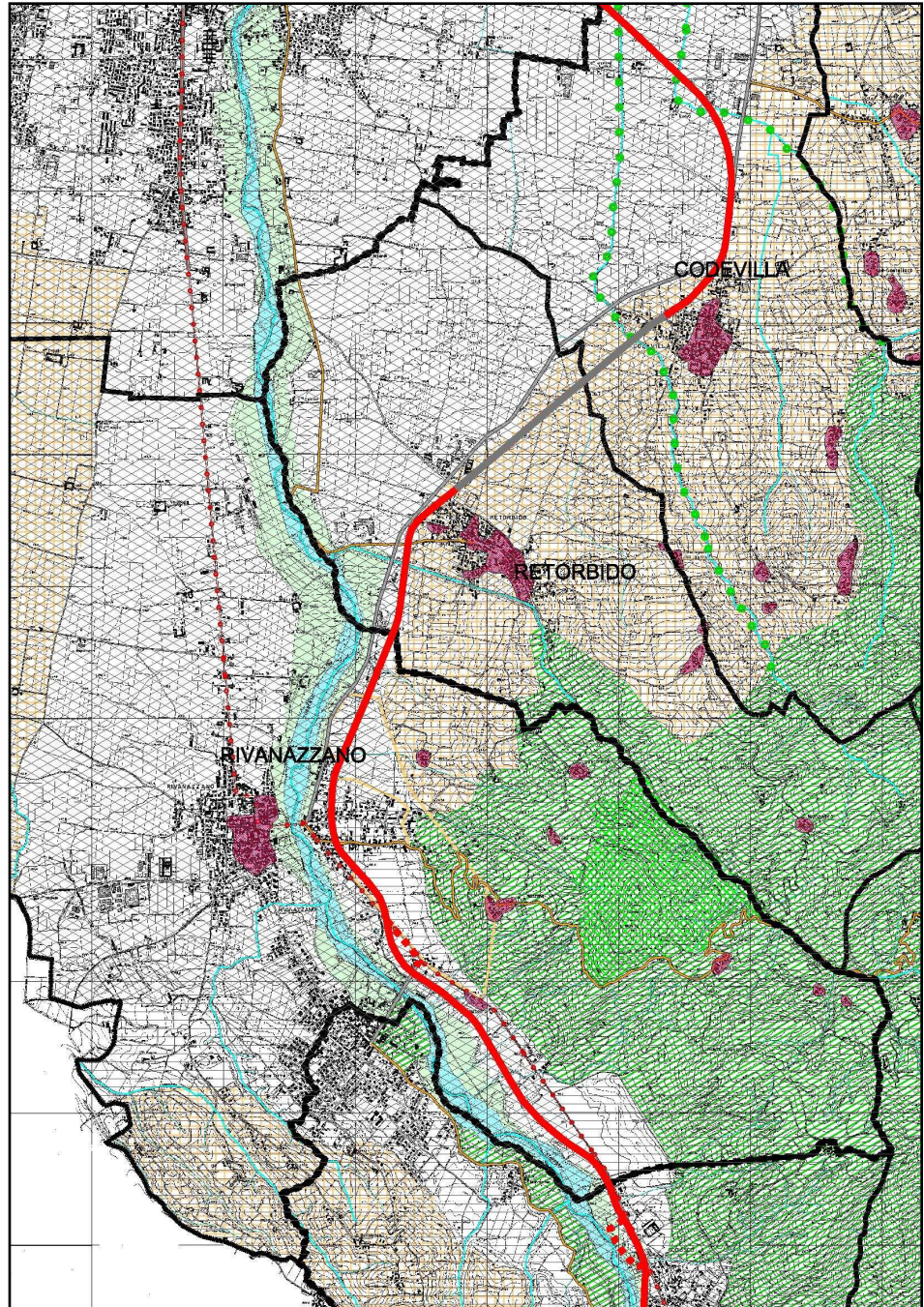
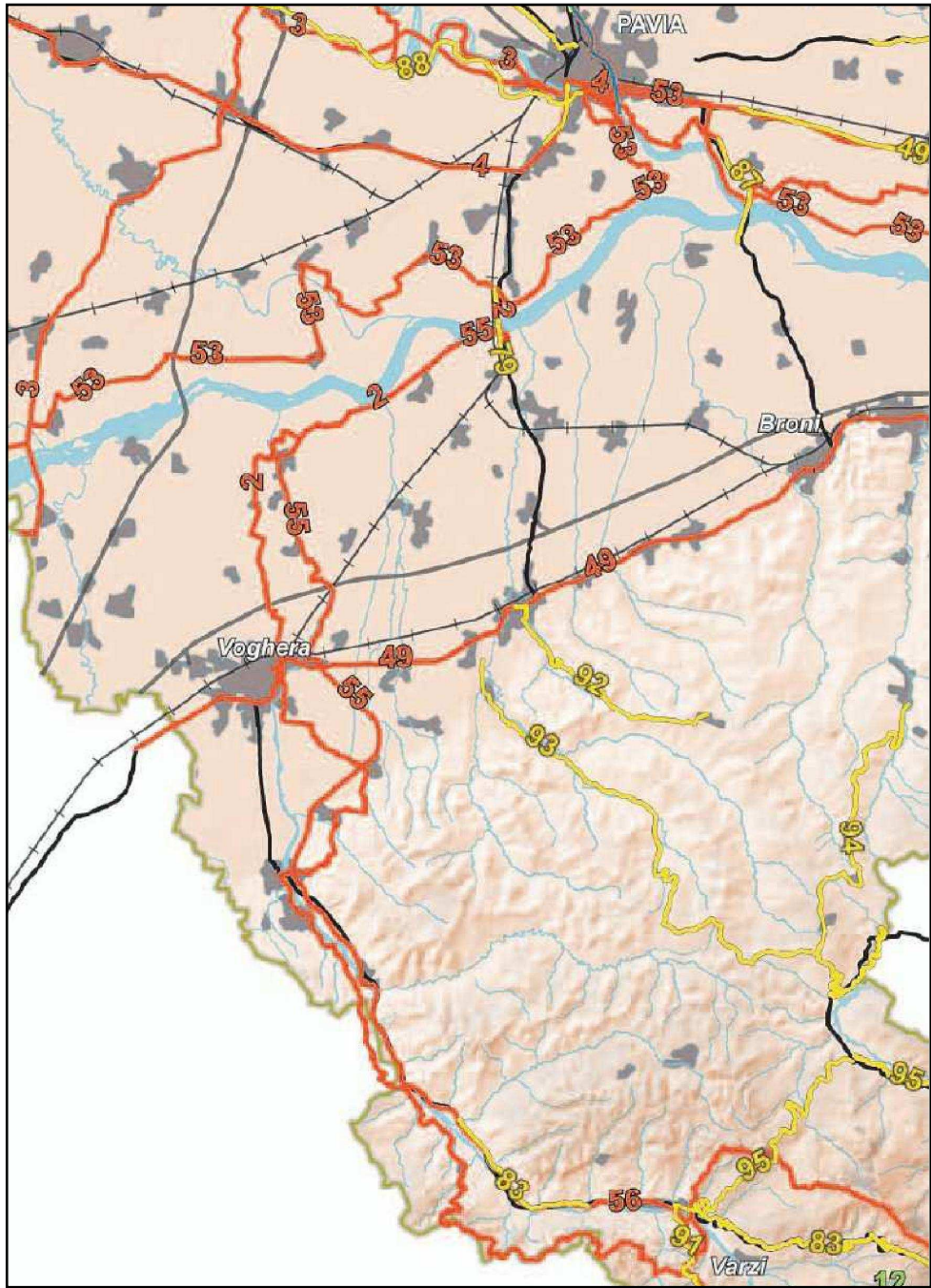


RIFERIMENTI PROGRAMMATICI

LA PIANIFICAZIONE SOVRAORDINATA E GLI ACCORDI ISTITUZIONALI



LA PIANIFICAZIONE SOVRAORDINATA



LE GREENWAY: SIGNIFICATO ED ORIGINI

IL TERMINE GREENWAY

IL TERMINE GREENWAY RACCHIUDE DUE CONCETTI FONDAMENTALI:

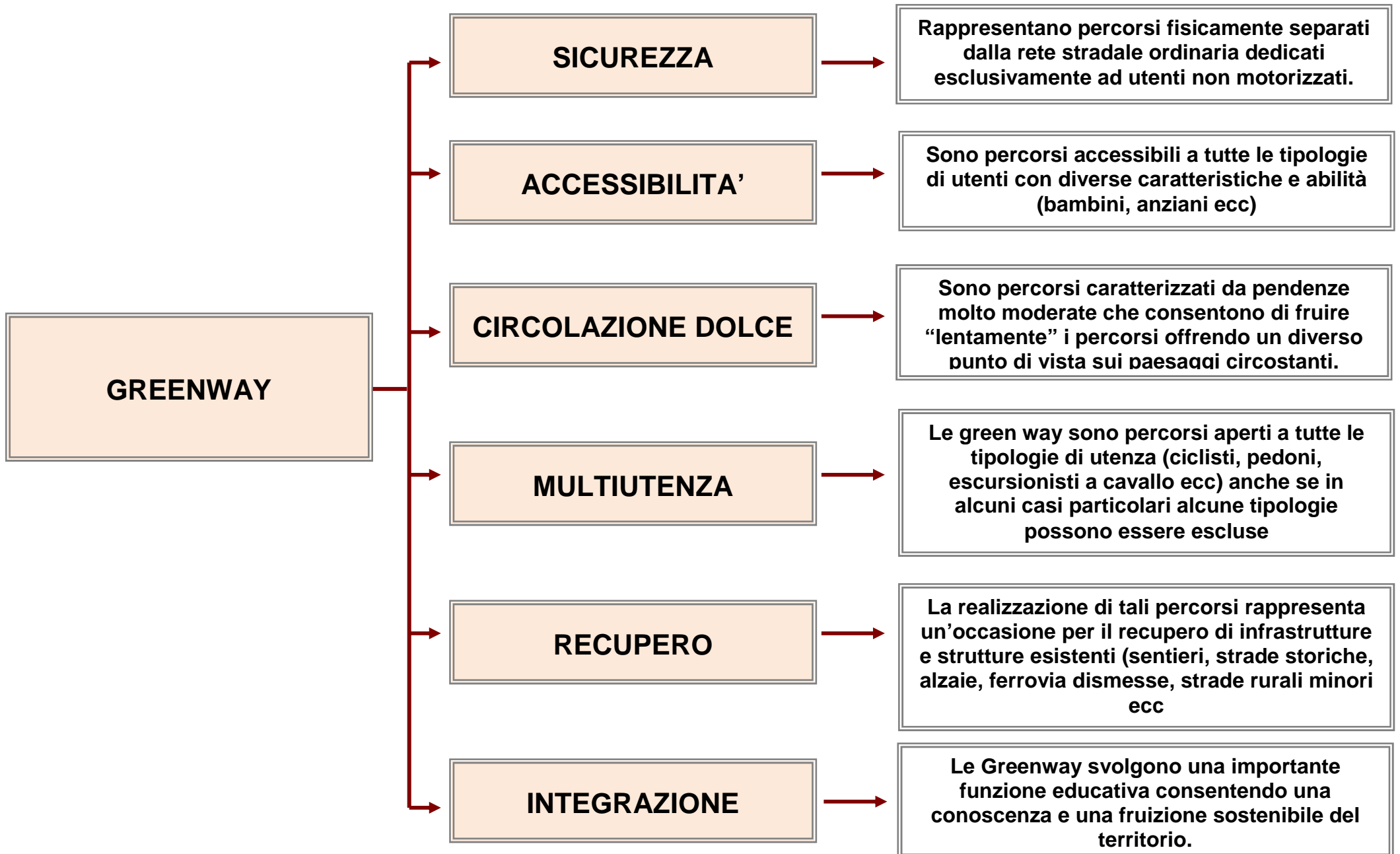
- **GREEN** (VERDE) CHE STA AD INDICARE NON SOLO CIO' CHE RAPPRESENTA IL MONDO VEGETALE MA TUTTO CIO' CHE E' APPREZZABILE DAL PUNTO DI VISTA NATURALISTICO, PAESAGGISTICO, STORICO ARCHITETTONICO E CULTURALE;
- **WAY** (VIA, PERCORSO) CHE OLTRE AD INDICARE FISICAMENTE LE VIE DI COMUNICAZIONE (STRADE, FERROVIE E FIUMI) RIMANDA AD UNA IDEA DI MOVIMENTO, COMUNICAZIONE E ATTIVITA'.

L'IDEA DI GREENWAY VA OLTRE QUELLA DI UNA SEMPLICE PISTA CICLABILE (CON CUI SPESSO VIENE CONFUSA), INVESTENDO ASPETTI PIU' STRUTTURALI, COME LA VALORIZZAZIONE E LA RIQUALIFICAZIONE DELLE RISORSE NATURALI, LA PROMOZIONE DI UNO SVILUPPO SOSTENIBILE, IL RECUPERO DEI PAESAGGI DEGRADATI E LO SVILUPPO ARMONICO DELLE CITTA', E RIVOLGENDOSI NON SOLO AI CICLISTI MA A TUTTI GLI UTENTI NON MOTORIZZATI.

LE ORIGINI

IL MOVIMENTO MODERNO DELLE GREENWAYS E' NATO NEGLI STATI UNITI NELLA SECONDA META' DEL XX SECOLO, E LA MAGGIOR PARTE DELLA LETTERATURA E' CONCORDE NELL'INDIVIDUARE FREDERICK LAW OLMSTED PAESAGGISTA DELL'800, IL PADRE DELLE MODERNE GREENWAY. L'ARCHITETTO PAESAGGISTA PROGETTO UN "SISTEMA VERDE" PER LA CITTA' DI BOSTON COSTITUITO DA PARCHI COLLEGATI DA PARKWAY (VIALI ALBERATI) DI COLLEGAMENTO TRA LA CITTA' E IL PARCO, CHE NELL'IDEA ORIGINARIA, AVEVANO L'OBIETTIVO DI ESTENDERE I BENEFICI DEL PARCO ALLE AREE RESIDENZIALI CIRCOSTANTI.

CARATTERISTICHE PRINCIPALI



LE PRINCIPALI ESPERIENZE ITALIANE

L'ELENCO DELLE GREENWAY ITALIANE E' IN CONTINUO AGGIORNAMENTO. DI SEGUITO VENGONO RIPORTATI GLI ESEMPI PIU' SIGNIFICATIVI:

GREENWAY DELLA EX-FERROVIA DELLA VAL BREMBANA

GREENWAY DELLA EX-FERROVIA MODENA-VIGNOLA

GREENWAY DELLA EX-FERROVIA CALALZO DI CADORE-CORTINA-DOBBIACO

GREENWAY DEL PARCO ADDA NORD

GREENWAY DELLA EX-FERROVIA ROMA-FIUGGI-FROSINONE

GREENWAY DELLA EX-FERROVIA DELLA VAL SERIANA

GREENWAY DELLA EX-FERROVIA DELLA VAL ROSANDRA

GREENWAY DEL CANALE DELLA MUZZA

GREENWAY DELL'EX FERROVIA ORA-PREDAZZO

GREENWAY DEL NAVIGLIO DELLA MARTESANA



STORIA ED IMMAGINI



LA GREENWAY DI ORA-PREDAZZO SFRUTTA IL TRACCIATO DELLA LINEA FERROVIARIA NOTA COME “FERROVIA DELLA VAL DI FIEMME” COSTRUITA DAGLI AUSTRIACI PER SCOPI MILITARI TRA IL 1916 E IL 1917 IN DISUSO DAL LONTANO GENNAIO DEL 1963 QUANDO IL SERVIZIO FU SOSPESO E INTERAMENTE SOSTITUITO DALLE AUTOLINEE.

IL VIADOTTO DI GLENO



UN TRATTO TRA CAVADESE E PREDAZZO



FOTO DI UN VIADOTTO

STORIA ED IMMAGINI



LA GREENWAY DI MARTESANA SFRUTTA IL TRACCIATO DEL NAVIGLIO OMONIMO, CHIAMATO ANCHE NAVIGLIO PICCOLO PER DIFFERENZIARLO DAL NAVIGLIO GRANDE TICINESE, CHE PARTE DAL FIUME ADDA PER ARRIVARE ALLA CITTA' DI MILANO ED E' SITUATO IN UNA ZONA INTERMEDIA TRA L'ALTA PIANURA ASCIUTTA SETTENTRIONALE E LA BASSA PIANURA IRRIGUA. IL NAVIGLIO MARTESANA COSTITUISCE, CON QUELLO DI BEREGUARDO, IL PRIMO ESEMPIO DI OPERA IDRAULICA PROGRAMMATA SIA PER LA NAVIGAZIONE CHE PER L'IRRIGAZIONE. CON LA COPERTURA DEI NAVIGLI MILANESI E IL SUCCESSIVO DECLASSAMENTO DEL NAVIGLIO MARTESANA AL SOLO USO IRRIGUO LA FUNZIONE DI VIA D'ACQUA PERSE IMPORTANZA.

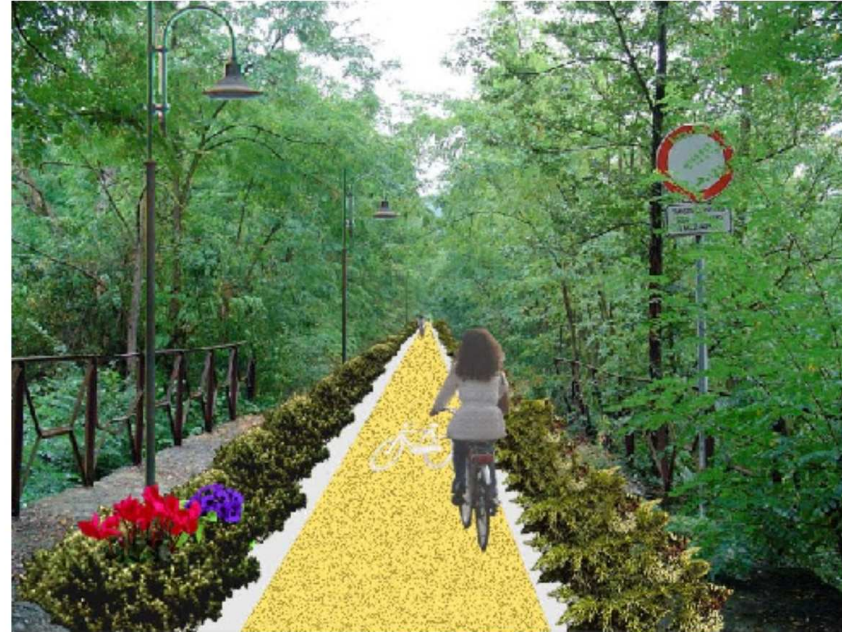


LA GREENWAY TRA GORGONZOLA E INZAGO



IL PERCORSO AVVICINANDOSI A VAPRIO D'ADDA

PROGETTO PRELIMINARE TRATTO PAVIA – VOGHERA - VARZI

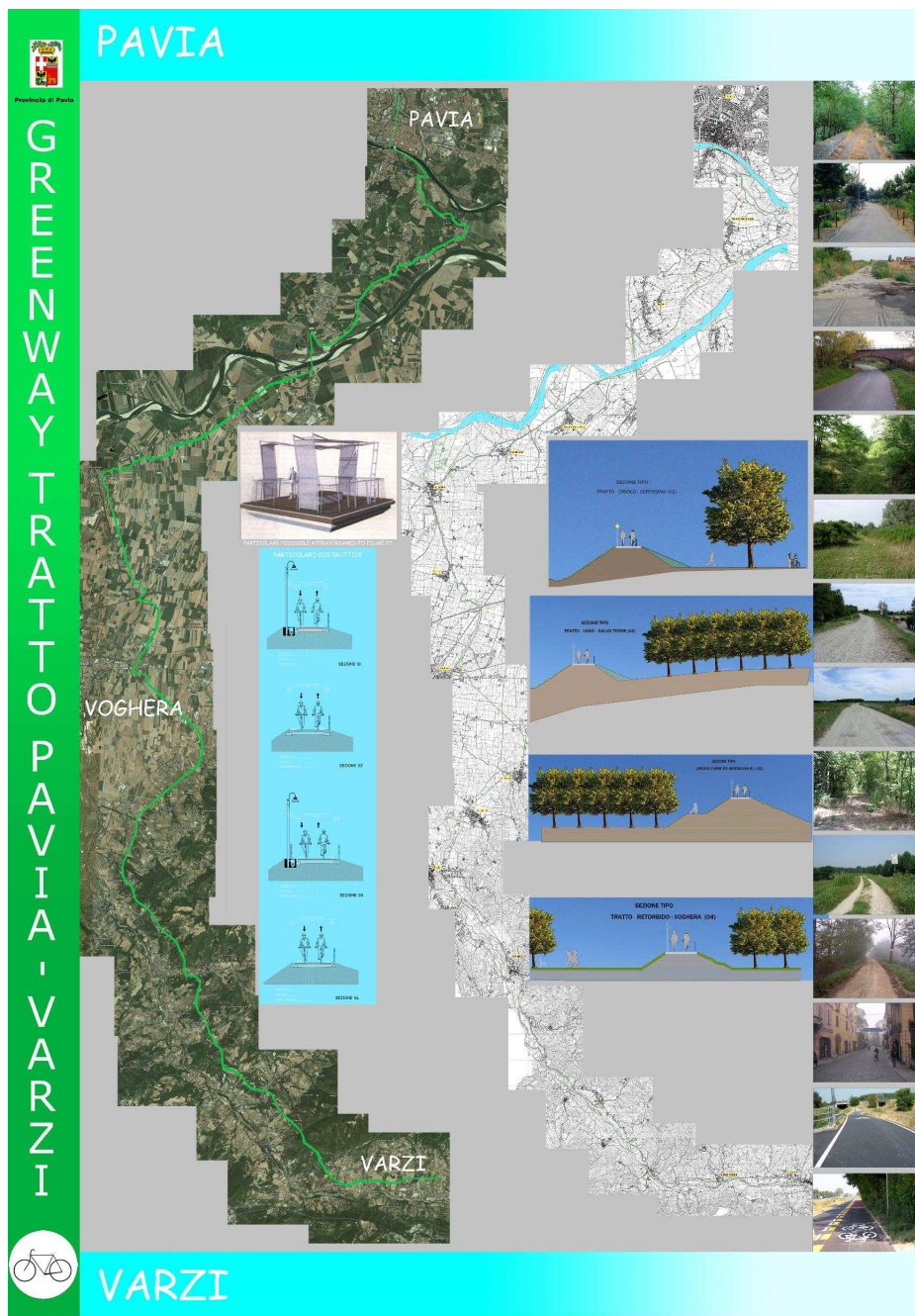


RESPONSABILE: ARCHITETTO VINCENZO FONTANA

ASSISTENZA TECNICA: BRUNO PANIGAZZI – DONATA LONGHI

**COLLABORATORI: PROVINCIA DI PAVIA (REMO PARAZZINI – MASSIMO BARDONE – ELISABETTA POZZI – STEFANIA CARDONE)
STER (PAOLO REPOSSI – GIORGIO SERENI – GILBERTO CARATELLO – DONATO BARTILUCCI – ANTONIO CAMBIERI)**

GREENWAY TRATTO PAVIA – VOGHERA – VARZI - IL TRACCIATO



Il percorso si snoda lungo infrastrutture esistenti o in abbandono, secondo una logica di riuso di strade arginali di fiumi e canali, sentieri e ferrovie dismesse. Nello specifico il tracciato segue l'Alzaia del Naviglio Pavese, l'argine in destra del Ticino, l'argine prima di sinistra e poi di destra del fiume Po, risale la fascia fluviale del torrente Staffora per seguire fino a Varzi il vecchio tracciato della ferrovia dismessa Voghera – Varzi.

ATTRAVERSAMENTO CITTA' DI PAVIA

Il tracciato parte da Pavia, all'altezza di Piazzale San Giuseppe, in prosecuzione della pista ciclabile già realizzata nell'ambito del progetto Masterplan Navigli e, dopo aver seguito per un tratto l'alzaia del Naviglio Pavese, costeggia il Castello Visconteo ed attraversa il centro storico lungo Strada Nuova fino al ponte coperto sul Ticino.

TRATTO IN SINISTRA DEL PO

Attraversato il Ticino, in corrispondenza del ponte coperto, il tracciato segue la riva in destra idraulica del fiume Ticino fino alla confluenza del Gravellone, proseguendo poi lungo il rilevato arginale del Ticino e del Po fino al ponte di Mezzana Corti. Questo tratto del percorso coincide con l'Itinerario del Po – Sezione Lomellina facente parte della Rete Verde europea per la Regione Lombardia nell'ambito del progetto REVER – MED (Rete Verde Europea del Mediterraneo Occidentale).

TRATTO IN DESTRA DEL PO

Da Mezzana Corti in avanti il percorso coincide con l'Itinerario dell'Oltrepò Pavese – Varzi facente parte della Rete Verde europea per la Regione Lombardia nell'ambito del progetto REVER – MED (Rete Verde Europea del Mediterraneo Occidentale).

TRATTO IN FREGIO AL TORRENTE STAFFORA

Abbandonato l'argine, il percorso si porta a ridosso del torrente Staffora, che viene risalito lungo la sponda destra fino ad innestarsi sulla massicciata dell'ex ferrovia Voghera–Varzi all'altezza di via Puricelli in Voghera.

TRATTO EX FERROVIA VOGHERA - VARZI

Raggiunto la sede dell'ex ferrovia Voghera – Varzi, il tracciato prosegue in direzione del comune di Varzi attraversando gli otto comuni interessati: Voghera, Codevilla, Retorbido, Rivanazzano, Godiasco, Cecima, Ponte Nizza e Bagnaria.

LE ALTERNATIVE POSSIBILI – TRATTO RIVANAZZANO - VARZI



UN'ALTERNATIVA POSSIBILE PER IL TRATTO COMPRESO TRA IL COMUNE DI RIVANAZZANO E VARZI E' RAPPRESENTATA DAL PROGETTO DEFINITIVO PREPARATO DALLA FONDAZIONE BANCA DEL MONTE DI LOMBARDIA.

I PRINCIPALI FATTORI CHE HANNO DETERMINATO L'ANDAMENTO DEL TRACCIATO ALTERNATIVO SONO STATI:

- CONTINUITA' DEL PERCORSO
- TOTALE SEPARAZIONE DAL TRAFFICO VEICOLARE
- FORTE CONNOTAZIONE DEI LUOGHI DAL PUNTO DI VISTA PAESAGGISTICO ED AMBIENTALE

COSTO COMPLESSIVO DELL'OPERA

TRACCIATO COMPLESSIVO: PAVIA – VARZI Km 70.00

- IMPORTO TOTALE DEI LAVORI	9.988.000,00 €
- IVA 10%	988.800,00 €
- IMPREVISTI 3%	299.640,00 €
- SPESE TECNICHE	100.000,00 €
- ACQUISIZIONE DELLE AREE	800.000,00 €
COSTO TOTALE INTERVENTO	12.186.440,00 €

IL PROGETTO DEFINITIVO TRATTO VOGHERA – VARZI



SOGGETTO O ENTE PROMOTORE: PROVINCIA DI PAVIA

PROGETTISTA RESPONSABILE: ARCH. VINCENZO FONTANA

CONSULENZA E COORDINAMENTO OPERATIVO: ARCH. LUIGI BARIANI

COLLABORATORI: ELISABETTA POZZI – STEFANIA CARDONE - PAOLO CARNEVALE – ANNA MAGGI – REMO PARAZZINI – ROBERTO SPAGNOLI – ALESSANDRA MERALDI – RUGGERO NAPOLI – LUCA BERTELEGGNI – DONATA LONGHI – BRUNO PANIGAZZI – DANIELE MAGGI

IL P.I.A. “OLTREPO I LUOGHI DELLO STAR MEGLIO”: OBIETTIVI E FINALITA’

IL P.I.A.

Progetto integrato che mette a sistema una serie di azioni fra loro sinergiche finalizzate al raggiungimento di specifici obiettivi territoriali.

IL TERRITORIO INTERESSATO

Riguarda la valle del Torrente Staffora da Voghera a Brallo.

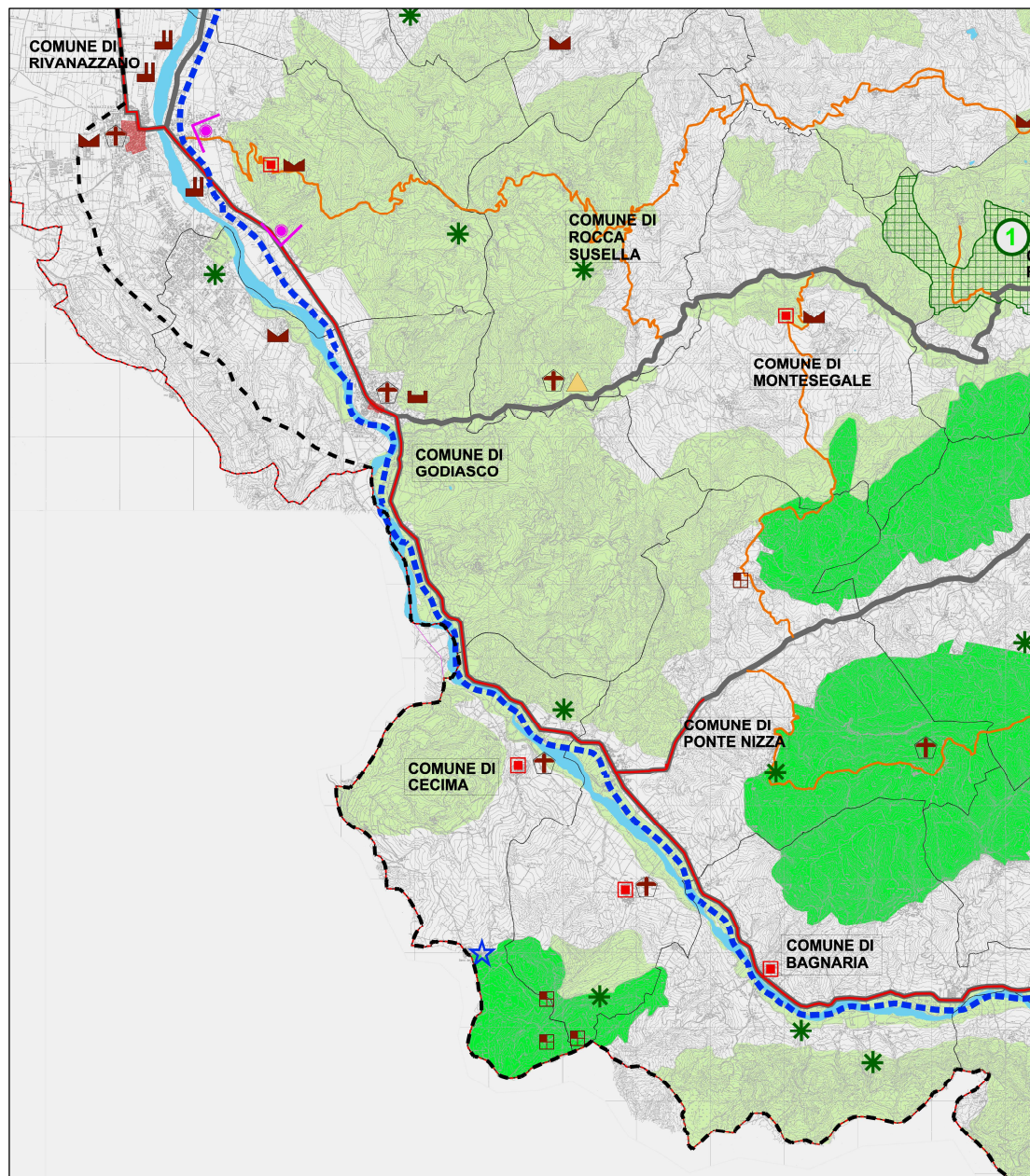
GLI OBIETTIVI GENERALI

- Mettere in rete e valorizzare il patrimonio storico, naturale, ambientale, artistico e culturale dell’Oltrepo Occidentale;
- Creare occasioni di sviluppo coerenti con la vocazione del territorio con particolare riguardo a talune nicchie del turismo comune a tale vocazione (turismo enogastronomico, culturale, ecoturismo, benessere ecc.).

LE AZIONI PREVISTE

- Greenway Voghera – Varzi → Azione strategica Portante
- Parco tematico “La Faggeta” – promosso dal comune di Brallo di Pregola
- Il museo della Viticoltura – promosso dal comune di Codevilla
- Il Progetto “Arte nella Natura” – promosso dal comune di Montesegeale
- La valorizzazione del PLIS del comune di Val Verde
- La valorizzazione del PLIS del comune di Fortunago
- Il “sentiero degli Abati” – promosso dalla fondazione Le Vele

IL CONTESTO PROGETTUALE



LEGENDA

DELIMITAZIONE AREA DI PROGETTO:

- LIMITE GEOGRAFICO
- LIMITE AMMINISTRATIVO
- CONFINE PROVINCIALE/REGIONALE
- TRACCIATO EX FERROVIA VOGHERA/VARZI

IL PATRIMONIO NATURALISTICO:

- AREE DI PARTICOLARE INTERESSE NATURALISTICO
- ALTRE AREE A PREVALENTE CONTENUTO FORESTALE
- SINGOLARITA' GEOMORFOLOGICHE

IL PATRIMONIO STORICO E ARCHITETTONICO:

- CENTRI STORICI PRINCIPALI
- ALTRI NUCLEI DI INTERESSE STORICO
- PERCORSI STORICI PRIMARI
- ARCHITETTURA RELIGIOSA (PIEVI, CHIESE, ECC.)
- CASTELLO, ROCCA
- PALAZZO, VILLA SIGNORILE
- ARCHITETTURA LEGATA ALLA PRODUZIONE AGRICOLA: VECCHI MULINI
- SITI PREISTORICI E AREE DI PARTICOLARE INTERESSE ARCHEOLOGICO

IL PATRIMONIO CULTURALE:

- LUOGHI DELLA TRADIZIONE POPOLARE, RELIGIOSA E DELL'IMMAGINARIO COLLETTIVO
- MUSEI DELL'ARTIGIANATO LOCALE E DELL'ARTE CONTADINA
- OSSERVATORIO ASTRONOMICO DI CA' DEL MONTE

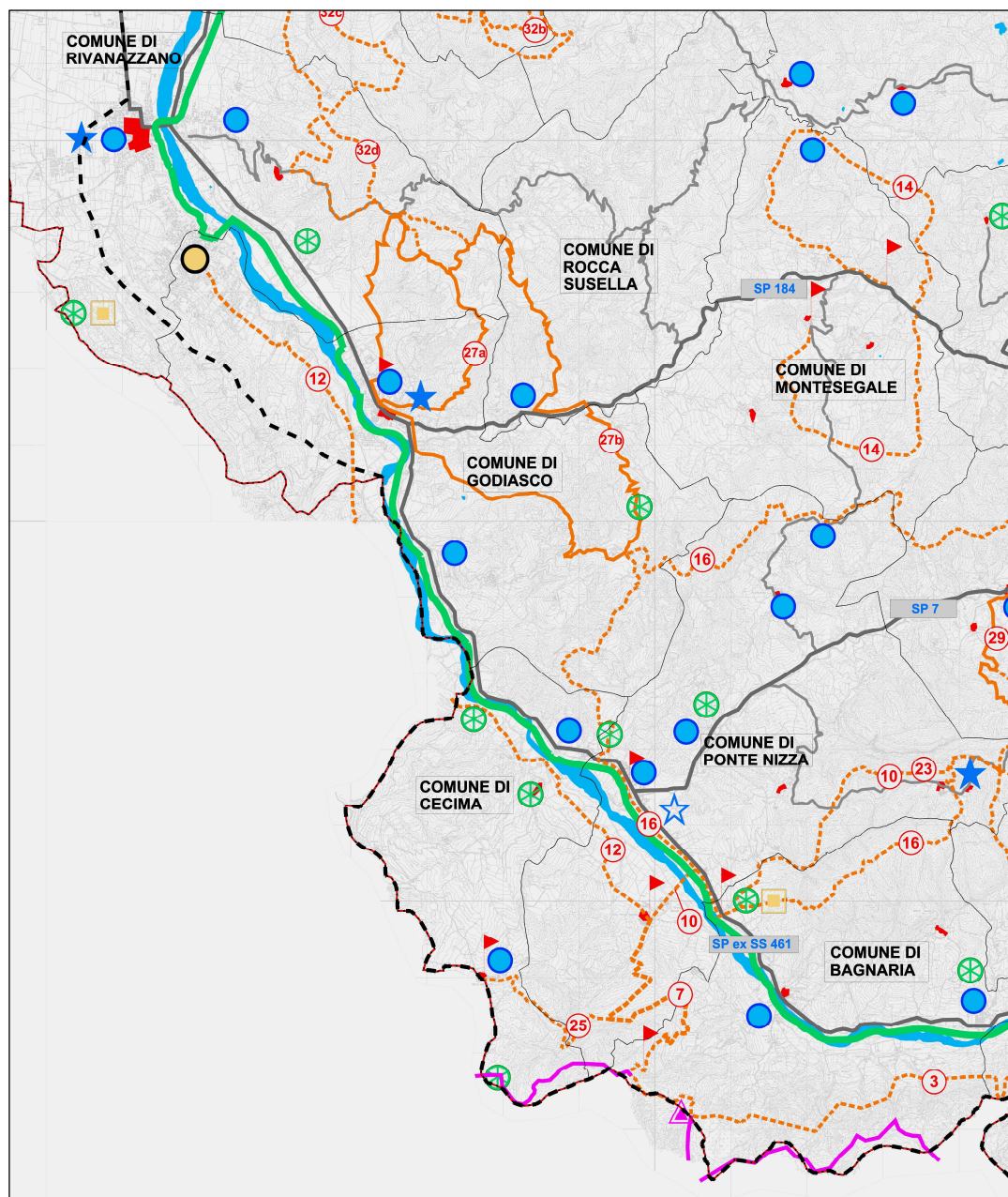
IL PAESAGGIO E LA SUA PERCEZIONE:

- PRINCIPALI PERCORSI DI INTERESSE PAESISTICO (SU VIABILITA' ORDINARIA)
- PUNTI PANORAMICI
- VISUALI SENSIBILI

LE AREE PROTETTE:

- 1 - PLIS DI FORTUNAGO
- 2 - PLIS DI DEL CASTELLO DI VERDE
- 3 - PLIS DI DEL CASTELLO "DAL VERME"
- 4 - GIARDINO ALPINO DI PIETRA CORVA
- 5 - RISERVA NATURALE DI MONTE ALPE
- 6 - PLIS DEL MONTE LESIMA

LA GREENWAY INTESA QUALE SISTEMA: LE CONNESSIONI CON IL TERRITORIO



LEGENDA

DELIMITAZIONE AREA DI PROGETTO:

- LIMITE GEOGRAFICO
- LIMITE AMMINISTRATIVO
- CONFINE PROVINCIALE/REGIONALE

STRUTTURE RICETTIVE:

- HOTEL/ALBERGHI
- B & B
- AGRITURISMI
- FATTORIE DIDATTICHE
- RISTORANTI
- CAMPING
- RIFUGI
- LOCALITA' DOTATE DI PIU' STRUTTURE RICETTIVE

RETE VIARIA:

- VIABILITA' PRINCIPALE DI PENETRAZIONE
- VIABILITA' ORDINARIA DI INTERESSE PAESISTICO

RETE ESCURSIONISTICA:

- SENTIERO
- PERCORSO MOUNTAIN BIKE
- LA VIA DEL SALE
- SEDIME EX FERROVIA VOGHERA - VARZI

LE FASI PROPEDEUTICHE DEL PROGETTO DEFINITIVO

ANALISI DEL CONTESTO AMBIENTALE E PAESISTICO



RILIEVO DELL'INTERO MANUFATTO



VERIFICHE DI COMPATIBILITA' URBANISTICA



ANALISI DEI VINCOLI VIGENTI



ANALISI DEGLI ASPETTI GEOLOGICI ED IDROGEOLOGICI



RIFERIMENTI NORMATIVI



SCENARIO DI PROGETTO : CRITICITA' – OPPORTUNITA'



IL RILIEVO AMBIENTALE

LEGENDA

USO DEL SUOLO

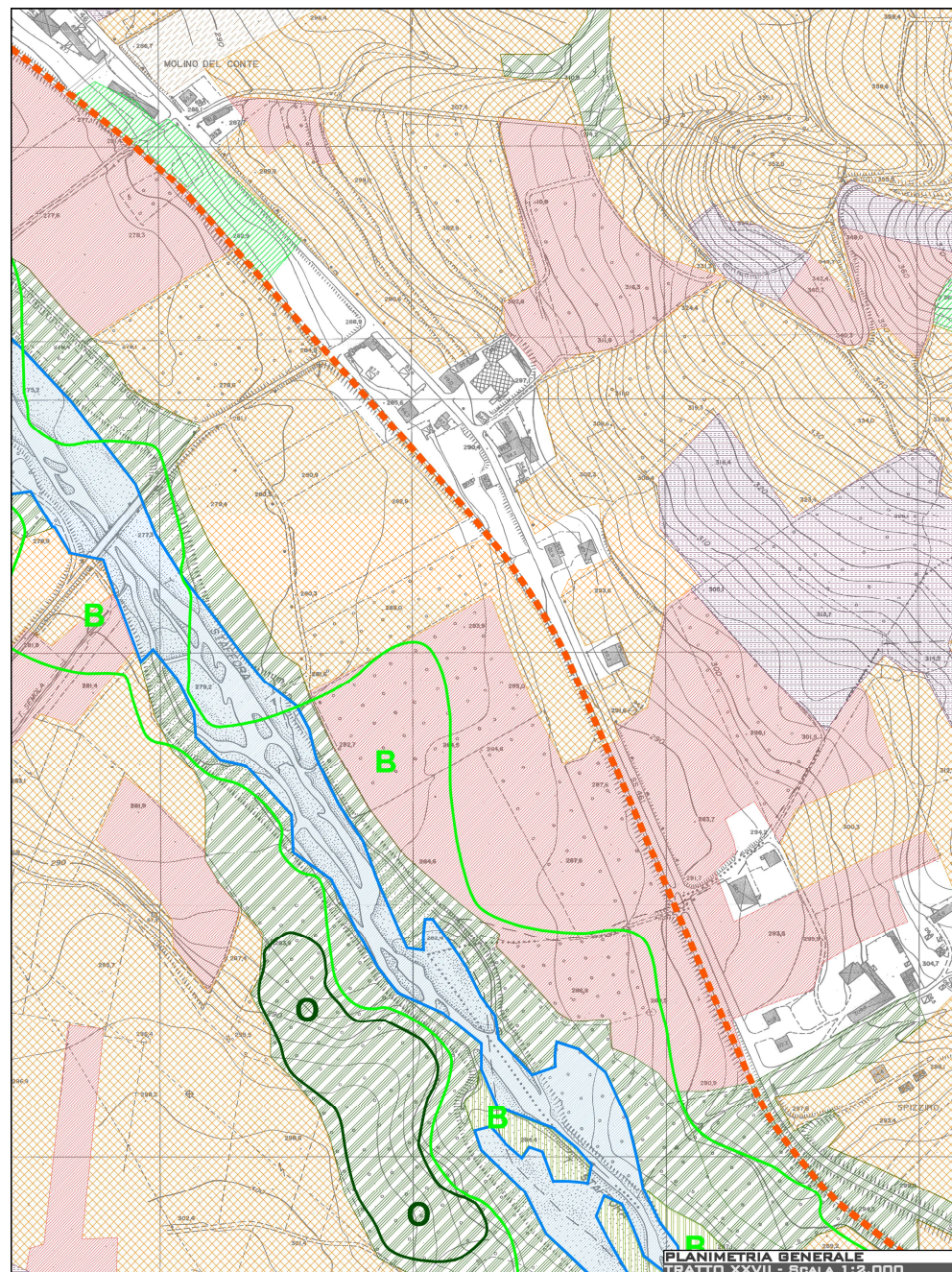
	ALVEI FLUVIALI E TORRENTIZI
	AREE SABBIOSE, GHIAIOSE E SPIAGGE
	VEGETAZIONE DEI GRETI E DEI DETRITI
	BOSCHI DI CONIFERE
	BOSCHI DI LATIFOGIE
	BOSCHI MISTI DI CONIFERE E LATIFOGIE
	PIOPPETI
	PRATI E PASCOLI
	VEGETAZIONE ARBUSTIVA E DEI CESPUGLIETI
	SEMINATIVO SEMPLICE
	SEMINATIVO ARBORATO
	FRUTTETI
	VIGNETI
	ACCUMULI DETRITICI E AFFIORAMENTI LITOIDI PRIVI DI VEGETAZIONE

CLASSI DI BIODIVERSITA'

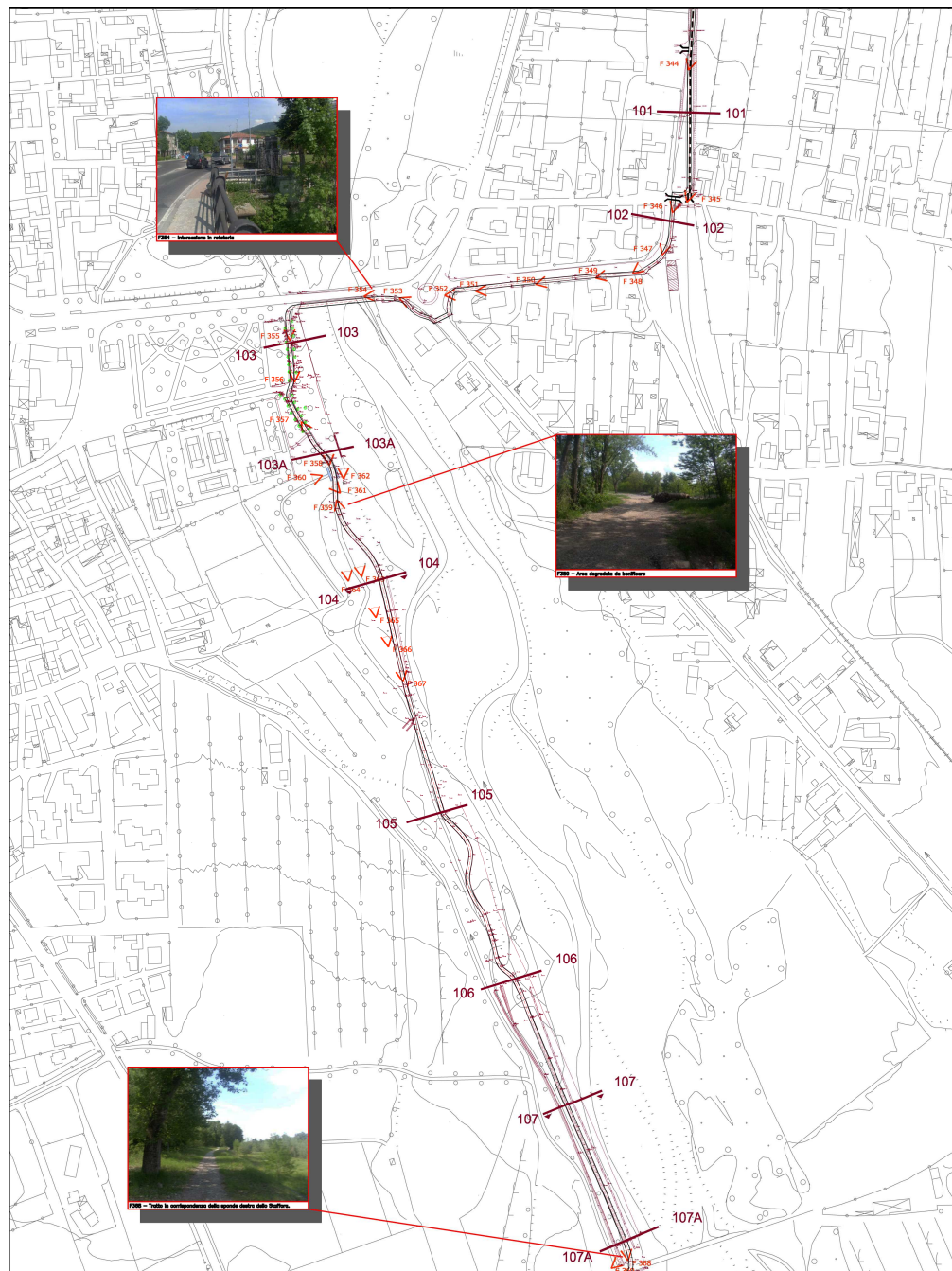
	OTTIMA
	BUONA

INDIVIDUAZIONE TRACCIATO

	TRACCIATO EX FERROVIA VOGHERA - VARZI
---	---------------------------------------



IL RILIEVO DELL'INTERO MANUFATTO

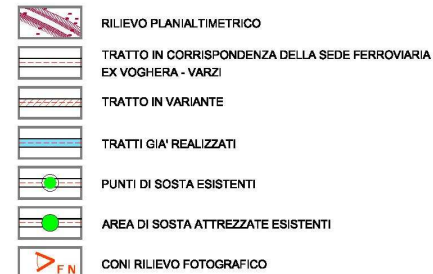


LEGENDA:

LIMITI AMMINISTRATIVI



TRACCIATO



INTERSEZIONI



MANUFATTI

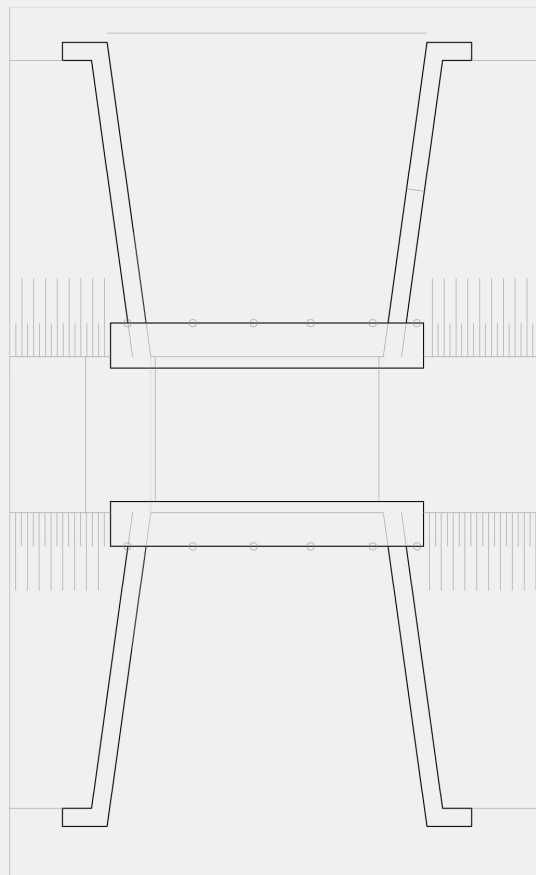
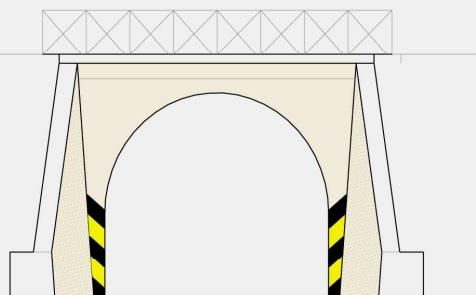


CRITICITA' RILEVATE

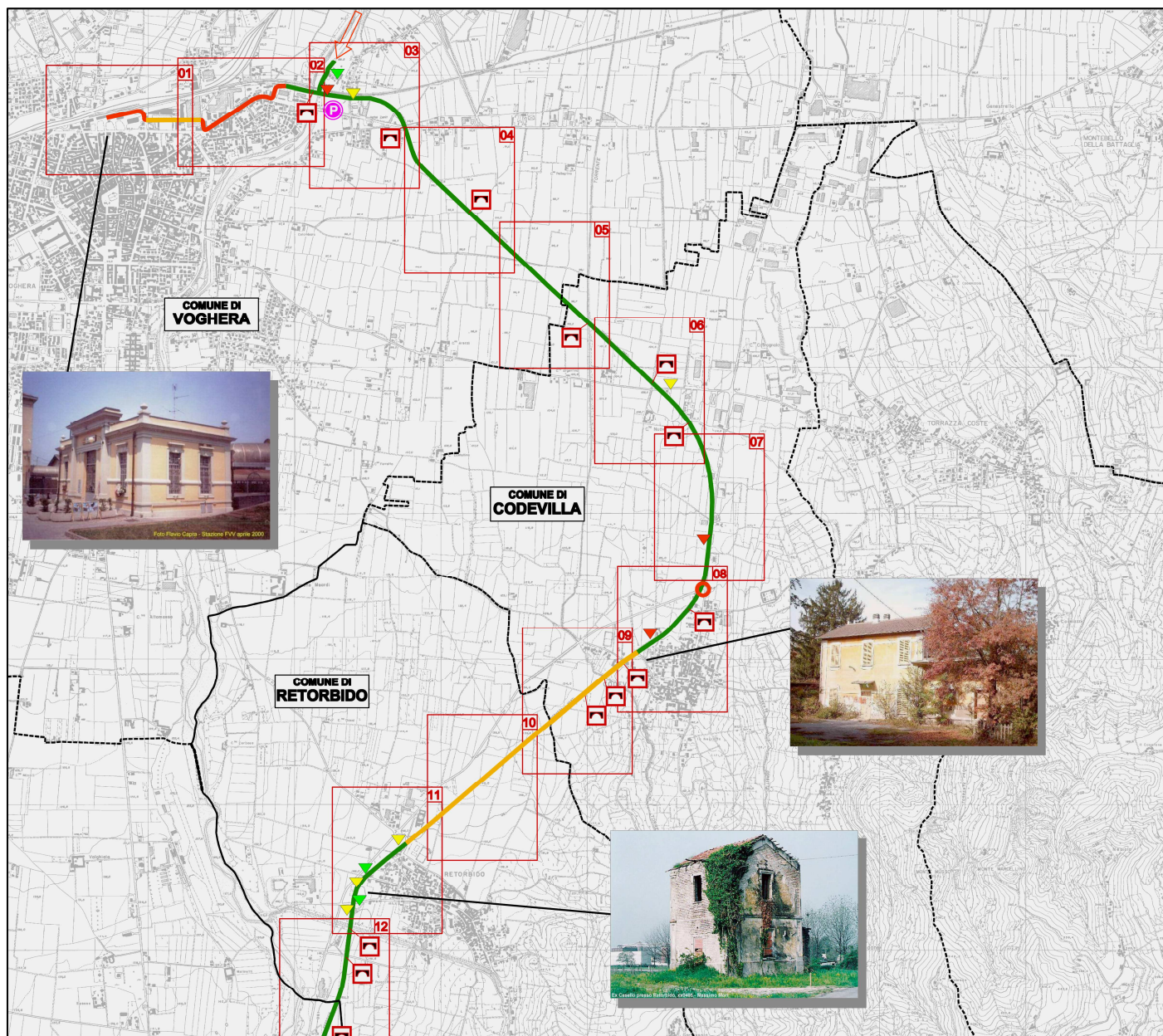


IL RILIEVO DEI MANUFATTI ESISTENTI SUL TRACCIATO

NOME P11	COORDINATE LUOGO		RETORBIDO	LONG 09°01'45" E LAT 44°56'45" N	
FOTO N° 2933	VISTA LATO DX	2934	VISTA LATO SX	SCALA 1:100	FORMATO FOGLIO A4



PLANIMETRIA GENERALE DI PROGETTO



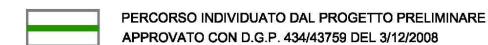
LEGENDA

LIMITI AMMINISTRATIVI



CONFINI COMUNALI

GREENWAY



PERCORSO INDIVIDUATO DAL PROGETTO PRELIMINARE APPROVATO CON D.G.P. 434/43759 DEL 3/12/2008



PERCORSI CICLO-PEDONALI GIÀ REALIZZATI



CONNESSIONI CON ALTRI PERCORSI CICLOPEDONALI DI DIRETTA COMPETENZA DEGLI ENTI LOCALI

CRITICITA' RILEVATE (Progetto Preliminare)



CRITICITA' RILEVATA: Livello Alto



CRITICITA' RILEVATA: Livello Medio



CRITICITA' RILEVATA: Livello Basso

PERCORSI ALTERNATIVI E PREVISIONI DI PROGETTO



PERCORSI ALTERNATIVI PROPOSTI NEL PROGETTO DEFINITIVO



ROTORIE ESISTENTI IN RELAZIONE CON IL TRACCIATO DEFINITIVO DELLA GREENWAY



ROTORIE PREVISTE

SIMBOLI



AREE DI SOSTA CONNESSE AL SISTEMA DELLA GREENWAY



TRATTI IN AMBITO URBANO DA DEFINIRE CON LE AMMINISTRAZIONI COMUNALI



INFO-POINT GIÀ PRESENTI SUL TERRITORIO



NAVIGATORE QUADRI DI STUDIO SCALA 1:2000



GREENWAY CONNESSIONE CON TRATTO MILANO - VOGHERA



MANUFATTI ESISTENTI - PONTI DA CONSOLIDARE

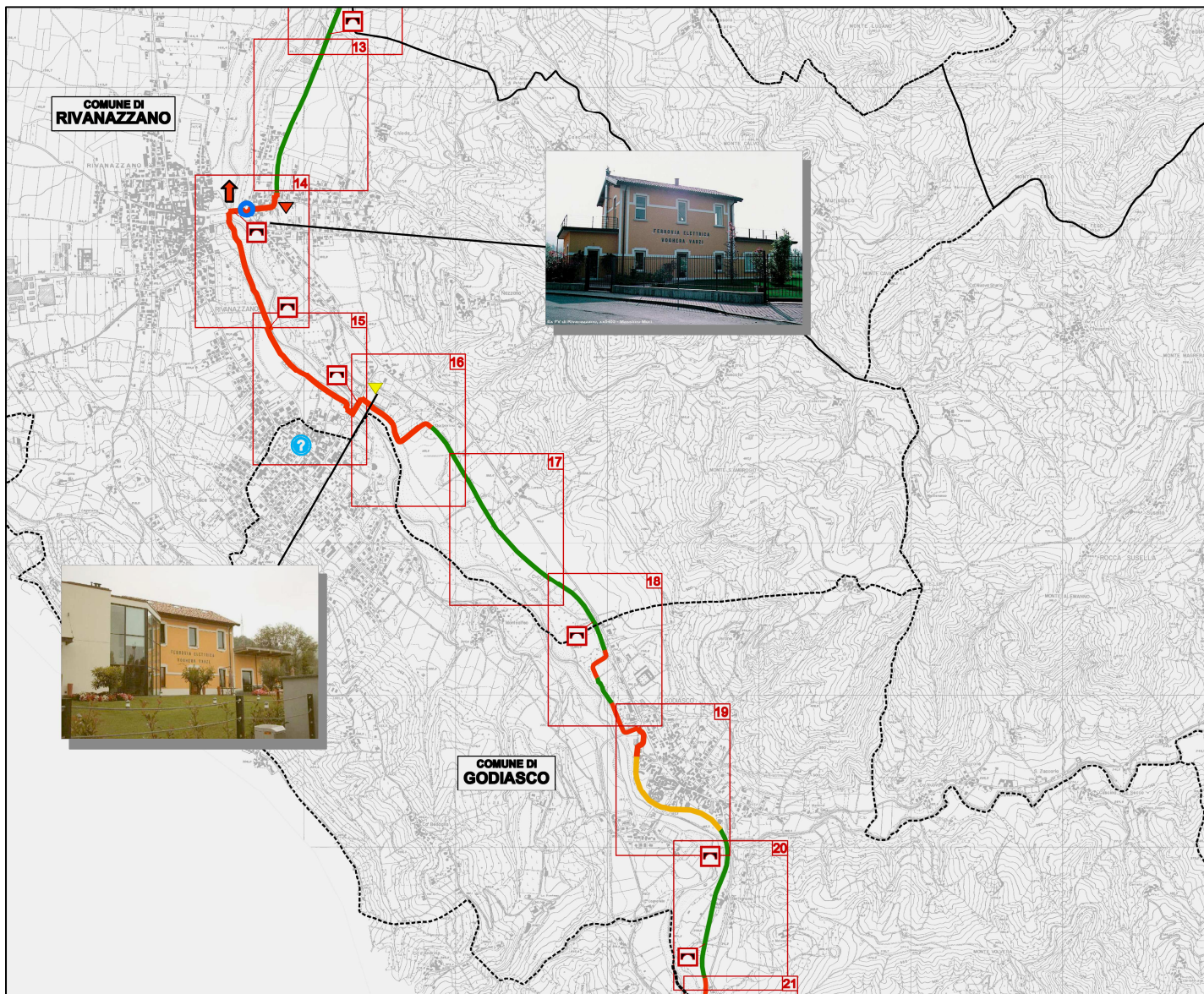


INTERVENTI DI CONTROLLO DEI FENOMENI DI EROSIONE DELLE SPONDE BAGNATE



INTERFERENZE - ATTRAVERSAMENTI

PLANIMETRIA GENERALE DI PROGETTO



LEGENDA

LIMITI AMMINISTRATIVI

CONFINI COMUNALI

GREENWAY

PERCORSO INDIVIDUATO DAL PROGETTO PRELIMINARE APPROVATO CON D.G.P. 434/43759 DEL 3/12/2008

PERCORSI CICLO-PEDONALI GIÀ REALIZZATI

CONNESSIONI CON ALTRI PERCORSI CICLOPEDONALI DI DIRETTA COMPETENZA DEGLI ENTI LOCALI

CRITICITA' RILEVATE (Progetto Preliminare)

CRITICITA' RILEVATA: Livello Alto

CRITICITA' RILEVATA: Livello Medio

CRITICITA' RILEVATA: Livello Basso

PERCORSI ALTERNATIVI E PREVISIONI DI PROGETTO

PERCORSI ALTERNATIVI PROPOSTI NEL PROGETTO DEFINITIVO

ROTATORIE ESISTENTI IN RELAZIONE CON IL TRACCIATO DEFINITIVO DELLA GREENWAY

ROTATORIE PREVISTE

SIMBOLI

AREE DI SOSTA CONNESSE AL SISTEMA DELLA GREENWAY

TRATTI IN AMBITO URBANO DA DEFINIRE CON LE AMMINISTRAZIONI COMUNALI

INFO-POINT GIÀ PRESENTI SUL TERRITORIO

NAVIGATORE QUADRI DI STUDIO SCALA 1:2000

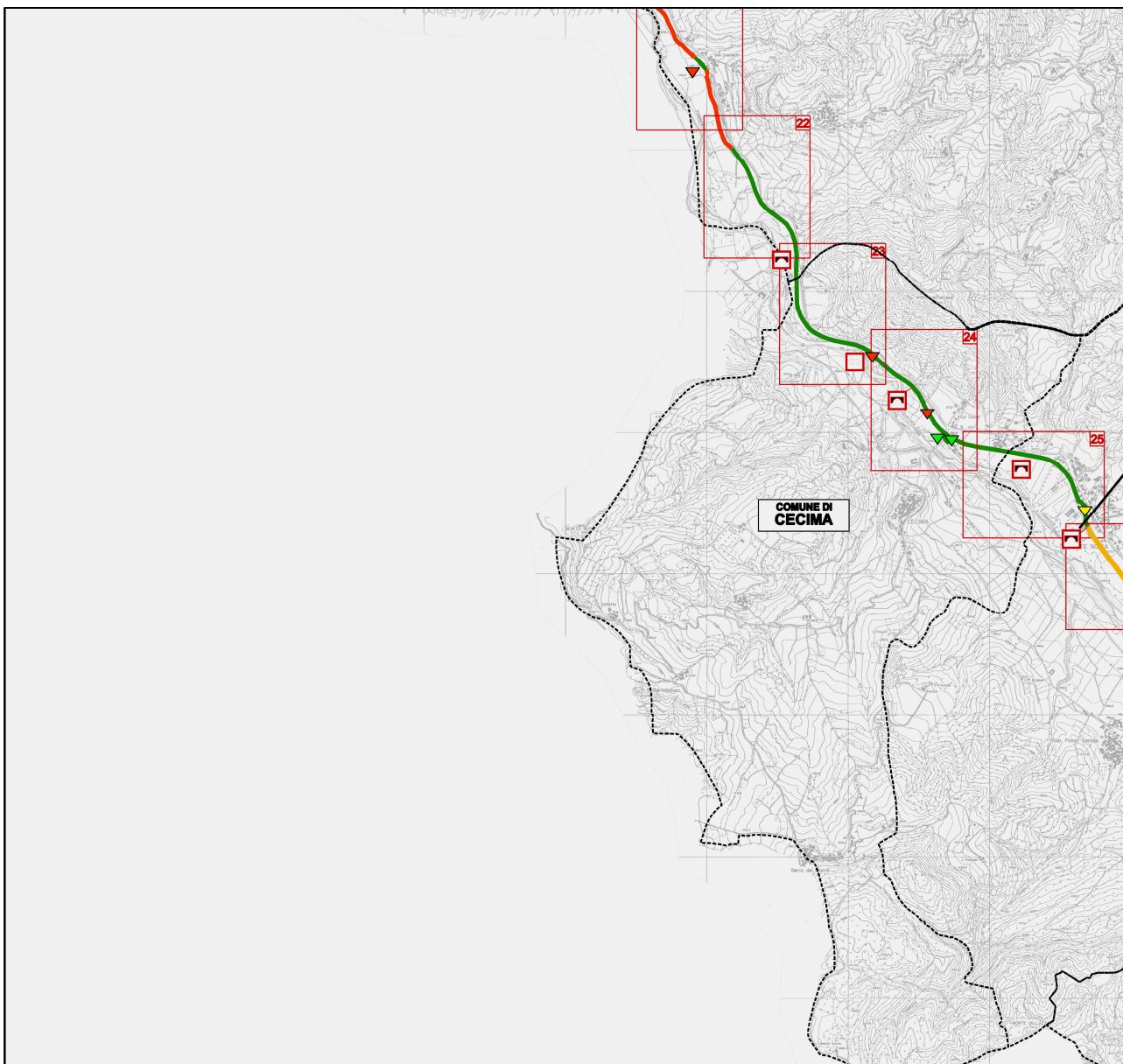
GREENWAY CONNESSIONE CON TRATTO MILANO - VOGHERA

MANUFATTI ESISTENTI - PONTI DA CONSOLIDARE

INTERVENTI DI CONTROLLO DEI FENOMENI DI EROSIONE DELLE SPONDE BAGNATE

INTERFERENZE - ATTRAVERSAMENTI

PLANIMETRIA GENERALE DI PROGETTO



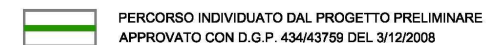
LEGENDA

LIMITI AMMINISTRATIVI



CONFINI COMUNALI

GREENWAY



PERCORSO INDIVIDUATO DAL PROGETTO PRELIMINARE
APPROVATO CON D.G.P. 434/43759 DEL 3/12/2008



PERCORSI CICLO-PEDONALI GIÀ REALIZZATI



CONNESSIONI CON ALTRI PERCORSI CICLOPEDONALI DI DIRETTA
COMPETENZA DEGLI ENTI LOCALI

CRITICITA' RILEVATE (Progetto Preliminare)



CRITICITA' RILEVATA: Livello Alto



CRITICITA' RILEVATA: Livello Medio



CRITICITA' RILEVATA: Livello Basso

PERCORSI ALTERNATIVI E PREVISIONI DI PROGETTO



PERCORSI ALTERNATIVI PROPOSTI NEL PROGETTO DEFINITIVO



ROTATORIE ESISTENTI IN RELAZIONE CON IL TRACCIATO
DEFINITIVO DELLA GREENWAY



ROTATORIE PREVISTE

SIMBOLI



AREE DI SOSTA CONNESSE AL SISTEMA DELLA GREENWAY



TRATTI IN AMBITO URBANO DA DEFINIRE CON LE
AMMINISTRAZIONI COMUNALI



INFO-POINT GIÀ PRESENTI SUL TERRITORIO



NAVIGATORE QUADRI DI STUDIO SCALA 1:2000



GREENWAY CONNESSIONE CON TRATTO MILANO - VOGHERA



MANUFATTI ESISTENTI - PONTI DA CONSOLIDARE

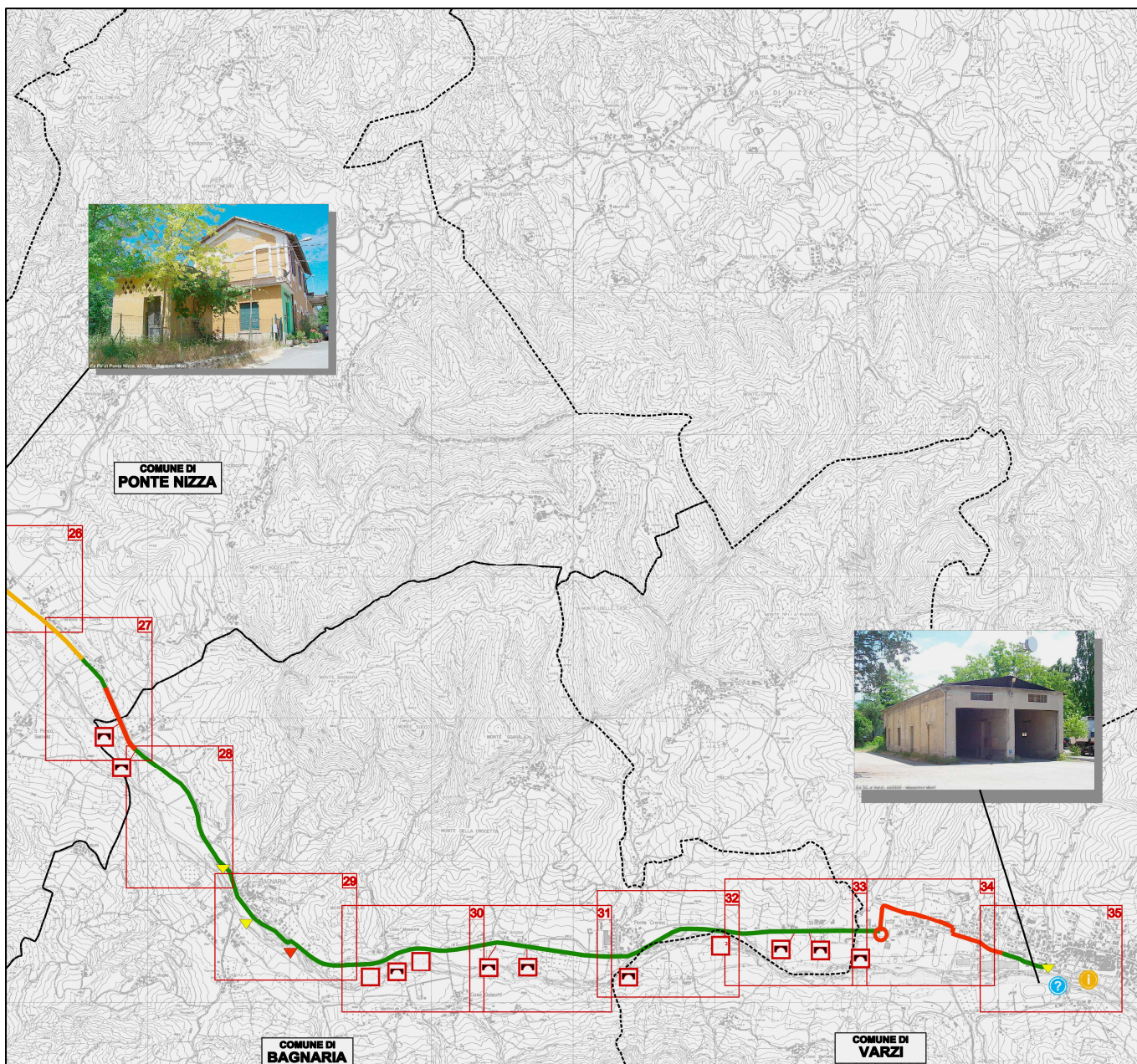


INTERVENTI DI CONTROLLO DEI FENOMENI DI EROSIONE DELLE
SPONDE BAGNATE



INTERFERENZE - ATTRAVERSAMENTI

PLANIMETRIA GENERALE DI PROGETTO



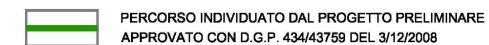
LEGENDA

LIMITI AMMINISTRATIVI



CONFINI COMUNALI

GREENWAY



PERCORSO INDIVIDUATO DAL PROGETTO PRELIMINARE APPROVATO CON D.G.P. 434/43759 DEL 3/12/2008



PERCORSI CICLO-PEDONALI GIÀ REALIZZATI



CONNESSIONI CON ALTRI PERCORSI CICLOPEDONALI DI DIRETTA COMPETENZA DEGLI ENTI LOCALI

CRITICITA' RILEVATE (Progetto Preliminare)



CRITICITA' RILEVATA: Livello Alto



CRITICITA' RILEVATA: Livello Medio



CRITICITA' RILEVATA: Livello Basso

PERCORSI ALTERNATIVI E PREVISIONI DI PROGETTO



PERCORSI ALTERNATIVI PROPOSTI NEL PROGETTO DEFINITIVO



ROTATORIE ESISTENTI IN RELAZIONE CON IL TRACCIATO DEFINITIVO DELLA GREENWAY

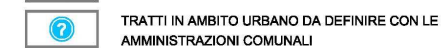


ROTATORIE PREVISTE

SIMBOLI



AREE DI SOSTA CONNESSE AL SISTEMA DELLA GREENWAY



TRATTI IN AMBITO URBANO DA DEFINIRE CON LE AMMINISTRAZIONI COMUNALI



INFO-POINT GIÀ PRESENTI SUL TERRITORIO



NAVIGATORE QUADRI DI STUDIO SCALA 1:2000



GREENWAY CONNESSIONE CON TRATTO MILANO - VOGHERA



MANUFATTI ESISTENTI - PONTI DA CONSOLIDARE

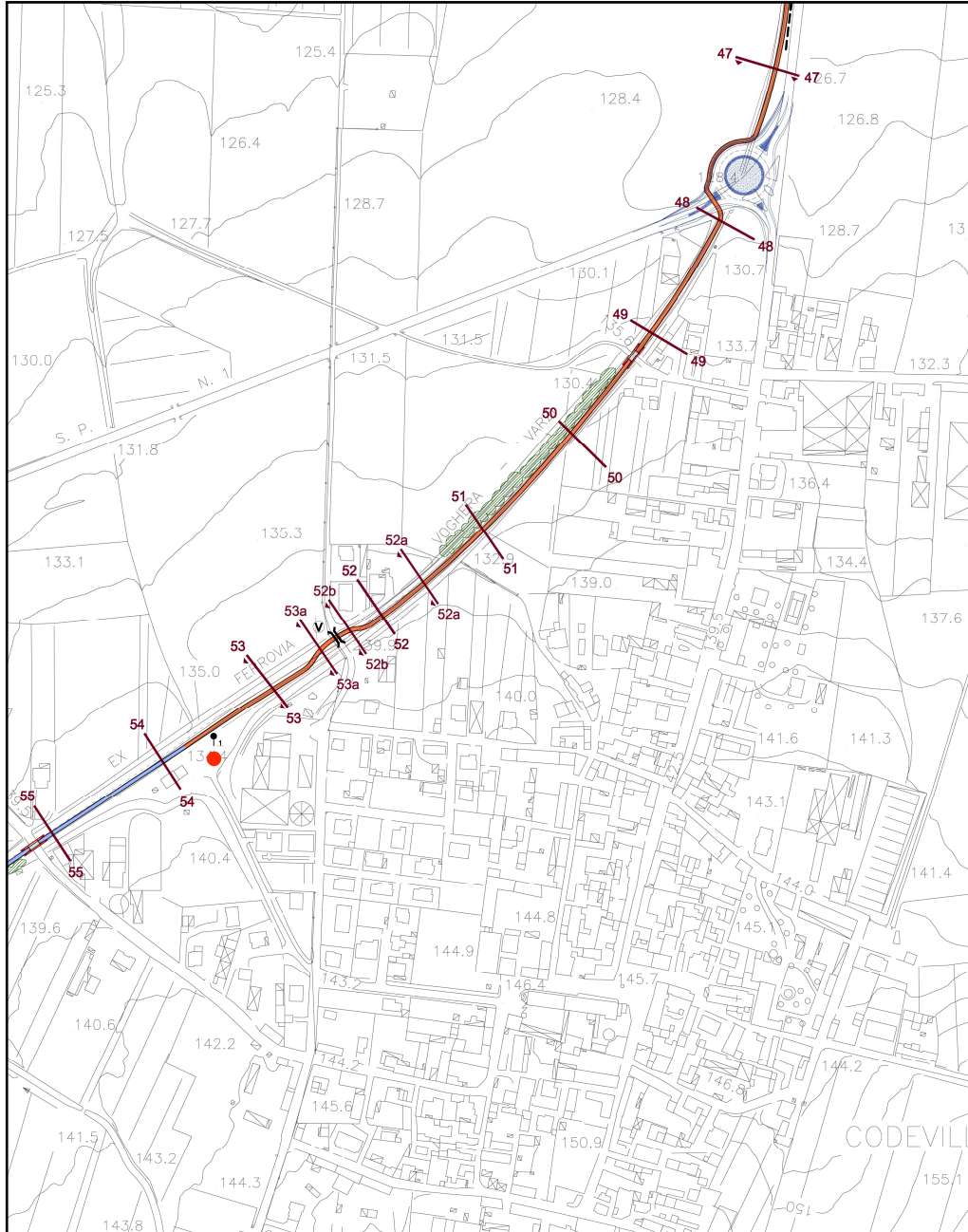


INTERVENTI DI CONTROLLO DEI FENOMENI DI EROSIONE DELLE SPONDE BAGNATE



INTERFERENZE - ATTRAVERSAMENTI

IL PROGETTO



LEGENDA:

LIMITI AMMINISTRATIVI

CONFINI COMUNALI

TRACCIATO

- TRACCIATO GREENWAY INDICAZIONE INGOMBRO MASSIMO
- TRATTO REALIZZATO IN CORRISPONDENZA DELLA SEDE EX FERROVIA VOGHERA - VARZI
- TRATTO IN VARIANTE
- TRATTI GIÀ REALIZZATI
- AREA DI SOSTA ATTREZZATE ESISTENTI
- AREE DI SOSTA ATTREZZATE - Vedi scheda intervento tipo SIT07
- PUNTI DI SOSTA ESISTENTI
- PUNTI DI SOSTA DI PROGETTO - Vedi Scheda intervento tipo SIT11

INTERSEZIONI

- INTERSEZIONI A RASO
V CON STRADA VEICOLARE - Vedi Scheda tipo SIT01
R CON STRADA RURALE - Vedi Scheda tipo SIT03
- INTERSEZIONE SU ROTATORIA ESISTENTE - Vedi Scheda intervento tipo SIT02
- INTERSEZIONE SU ROTATORIA DI PROGETTO - Vedi scheda intervento tipo SIT02

MANUFATTI ESISTENTI

- PONTI - Vedi Scheda intervento tipo SIT10
 - SOTTOPASSI - Vedi Scheda intervento tipo SIT09
 - ATTRAVERSAMENTI DEL RETICOLO IDRICO
 - MURI DI SOSTEGNO
- Vedi serie 6 : "Verifica statica preliminare dei manufatti esistenti e/o previsti".

MANUFATTI DI PROGETTO

- PENSILINA LATERALE SU PONTE ESISTENTE
 - ATTRAVERSAMENTI DEL RETICOLO IDRICO
 - MURI DI SOSTEGNO
 - MESSA IN QUOTA POZZETTO ESISTENTE
- Vedi serie 6 : "Verifica statica preliminare dei manufatti esistenti e/o previsti".

INTERVENTI SUL SISTEMA DELLA MOBILITA'

- REALIZZAZIONE NUOVI TRATTI VIABILITA' RURALE - Vedi scheda tipo SIT08
- INSERIMENTO LIMITATORI DI VELOCITA'
- PROTEZIONE / SEPARAZIONE DA PERCORSI CON FUNZIONE DIVERSA - Vedi scheda intervento tipo SIT12

INTERVENTI DI CARATTERE PAESISTICO / AMBIENTALE

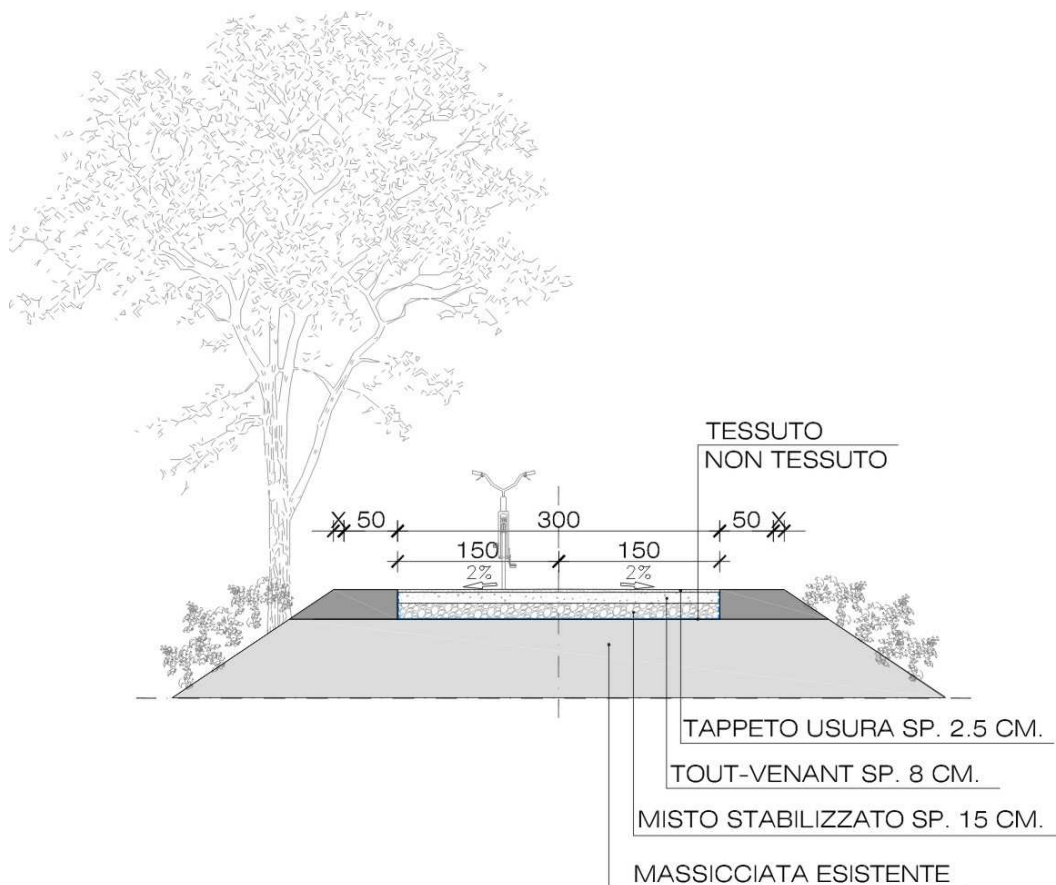
- MITIGAZIONI / BARRIERE VERDI - Vedi Scheda intervento tipo SIT04 - SIT05 - SIT06
- FILARI CON FUNZIONE DI OMBREGGIATURA - Vedi Scheda intervento tipo SIT13
- REGIMAZIONE IDRAULICA SU CANALI, FOSSI O RILI
- OPERE DI DIFESA DELLE SPONDE BAGNATE - Vedi Elaborati tecnici allegati
- MANUTENZIONE/RIVALORIZZAZIONE DI AREE NATURALISTICHE ESISTENTI
- BONIFICA PUNTUALE DI AREE DEGRADATE
- PULIZIA DELLE SCARPATE LATERALI

SIMBOLI

- SEGNALETICA
- PARCHEGGI PUBBLICI
- INFO-POINT
- FUTURO INNESTO GREENWAY TRATTO MILANO-PAVIA-VOGHERA
- COLLEGAMENTO CON SENTIERI O PERCORSI DELLA RETE ESCURSIONISTICA

SEZIONE TIPO E SEGNALETICA

SEZIONE TRASVERSALE A-A



Tab 2: Soluzioni sperimentali di segnaletica per ciclovie compatibili con il Codice della Strada



Fig 5: art 135 fig 323/b strada a velocità limitata



Fig 6: Possibile cartello di pericolo generico (fig. II, art 103 DPR 495/92, con pannello integrativo (da omologare), (mod II 6 art 83 DPR 495/92) da porre su strada a viabilità ordinaria per segnalare la frequente e probabile presenza di ciclisti. (Eventualmente da utilizzarsi abbinato a limite di velocità)

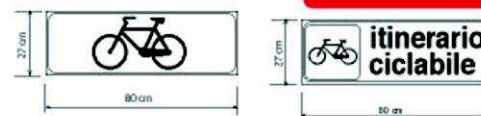


Fig 7: segnaletica di direzione per viabilità ordinaria:

Ottenuta dai segnali di direzione (fig. II 248 art 128 DPR 495/92) blu integrati con il simbolo omologato della bicicletta (fig II, 131, art 125).

Associati al segnale di conferma (fig. II 287 Art 132). Installati dalla Provincia di Torino su itinerari misti.



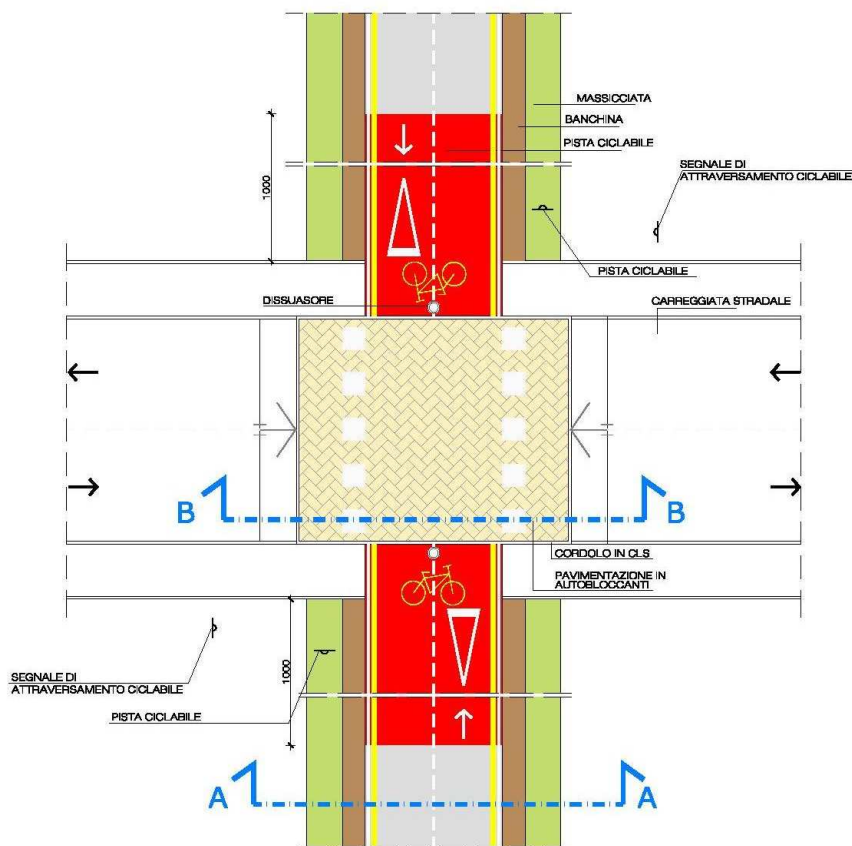
Fig 8: Segnaletica di direzione per viabilità ordinaria:

Ottenuta dai segnali turistici (fig. II 294 art 134 DPR 495/92) marroni integrati con il simbolo omologato della bicicletta. Sono mostrati eventuali segnali con denominazione dell'itinerario ed eventuale sponsor ovvero l'amministrazione che ha costruito l'opera.

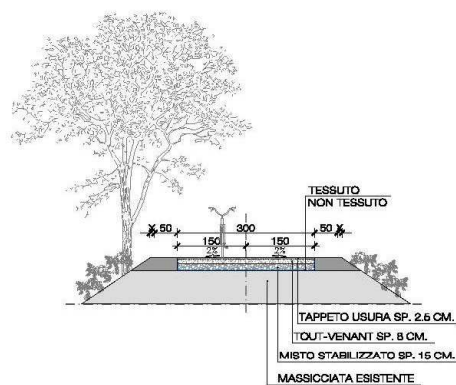
INTERVENTI TIPO SULLA SEDE

SCHEDA INTERVENTO TIPO n° 01 - INTERSEZIONE A RASO CON VIABILITA' ESISTENTE

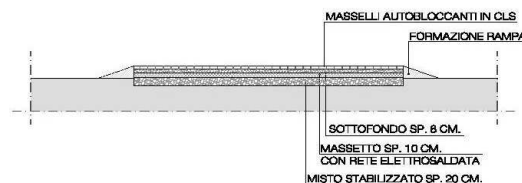
PLANIMETRIA INTERSEZIONE A RASO CON VIABILITA' ESISTENTE



SEZIONE TRASVERSALE A-A



SEZIONE TRASVERSALE B-B



SEGNALETICA

PISTA CICLABILE: Indica l'inizio o il proseguimento di un percorso riservato ai soli velocipedi.



ATTRAVERSAMENTO CICLABILE: Indica l'inizio o il proseguimento di un percorso riservato ai soli velocipedi.



scala 1: 100

DESCRIZIONE INTERVENTO

L'intervento riguarda la realizzazione delle intersezioni previste con la viabilità esistente di tipo lineare attraverso l'esecuzione delle seguenti opere:

Rimozioni e demolizioni
Taglio della pavimentazione in bitume esistente mediante fresatura o scalficatura con l'impiego di appositi macchinari.

Preparazioni del piano di posa
Pulizia della sede stradale per la preparazione del piano di posa della pavimentazione compresa la competizione e la regolarizzazione del piano.

Sottofondo e strato di base
Realizzazione di massetto in calcestruzzo con rete elettrosaldata per formazione piano di posa di autobloccanti.

Pavimentazione
Posa di cordoli in conglomerato e realizzazione di pavimentazione stradale in masselli di cile vibrocompatto autobloccanti posati a secco su letto di sabbia spessore 8 cm e sigillati con spolvero superficiale di sabbia e cemento per intasamento degli stessi.

Segnaletica orizzontale
In aggiunta alla segnaletica orizzontale specificatamente prevista dal CdS che prescrive di delimitare la pista ciclabile con quadrotti da cm 50x50, l'attraversamento deve essere opportunamente rinforzato con una diversa colorazione del fondo e

riportante i pittogrammi della bicicletta visti dal veicolo che entra nell'intersezione al fine di migliorare la visibilità per gli automobilisti ed aumentare la percezione della continuità dell'itinerario da parte dei ciclisti.

Segnaletica verticale
Fornitura e posizionamento della necessaria segnaletica verticale:
- lungo il percorso ciclabile al fine di indicare l'inizio e la fine dei vari tratti, dopo ogni interruzione e dopo ogni intersezione e attraversamenti ciclo-pedonali.
- sulla sede per indicare la presenza dell'attraversamento.



.....GRAZIE PER L'ATTENZIONE.